

Matatalab

Das Set ermöglicht es Kindern einen kleinen Roboter zu programmieren. Durch Aneinanderreihen der Programmsteinchen geben sie dem Roboter den Weg vor. Der Roboter besucht dadurch unterschiedliche Orte und wird von Musik begleitet. Mit Matatalab entwickeln die Kinder kognitive Eigenschaften, um Regeln und Verkettungen zu verstehen.



LAND LEBEN
digital • gemeinsam • vorOrt



Landkreis
Kusel

Gefördert durch:



Bundesministerium
für Wohnen, Stadtentwicklung
und Bauwesen

KFW

Matatalab

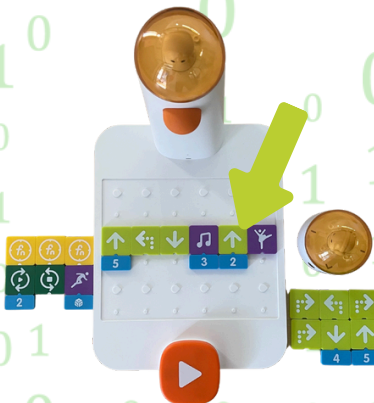
Wie funktioniert's?

1. Schritt: Setze den Turm auf das Spielbrett, schalte den Turm sowie den Roboter an.

2. Schritt: Lege auf dem Feld vor dem Turm mit den Programmiersteinchen einen eigenen oder den in den Aufgaben vorgegebenen Weg.

3. Schritt: Drücke auf den Startknopf und überprüfe den Weg des Roboters.

4. Schritt: Suche dir eine neue Aufgabe.



LAND LEBEN
digital • gemeinsam • vorOrt



Landkreis
Kusel

Gefördert durch:



KFW

Matatalab



Spielstein Erklärung



Geradeaus



Rückwärts



Drehung links und
rechts um 90°



Anzahl-
Steine



Schleife
beginnt



Schleife
endet



Lieder



Bewegung



Tanz



Funktions-Steine

LAND LEBEN
digital • gemeinsam • vorOrt



Landkreis
Kusel

Gefördert durch:



Bundesministerium
für Wohnen, Stadtentwicklung
und Bauwesen

KFW